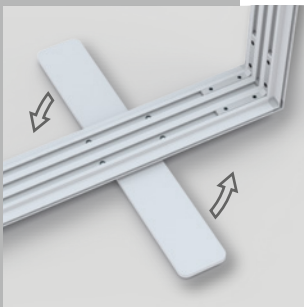
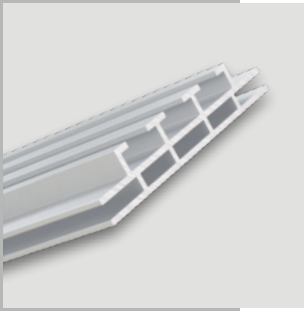


# PICUP



## multi frame - PICUP

– leichtes, mobiles Rahmensystem

- Material - silber eloxierte Aluminiumprofile mit Aluminiumgussverbindern
- 6 standard Rahmenformate 85x200 cm, 85x230 cm, 85x245 cm, 100x200 cm, 100x230 cm und 100x245 cm inkl. ausklappbaren Füßen (Rahmenhöhe +2 cm)
- Bautiefe nur 80 mm
- endlose Verbindung mehrerer Rahmen möglich
- einfacher, werkzeugloser Aufbau dank innovativem Stecksystem - nur 7 Teile
- umweltfreundliche Kartonverpackung mit Griff und Aufbewahrungskammer für die Stoffpaneele
- nur ca. 7,5 kg Systemgewicht

– *lightweight, mobile display*

- *material - silver anodized aluminium profiles with aluminium die-cast connectors*
- *6 standard frame sizes 85x200 cm, 85x230 cm, 85x245 cm, 100x200 cm, 100x230 cm and 100x245 cm, incl. fold-out bases (frame height +2 cm)*
- *depth only 80 mm*
- *endless connection of several frames possible*
- *easy, tool-less assembly thanks to innovative plug-in system - only 7 parts*
- *eco-friendly cardboard packaging with handle and storage for the fabric panels*
- *only approx. 7,5 kg system weight*

### Profildesign / profile design

