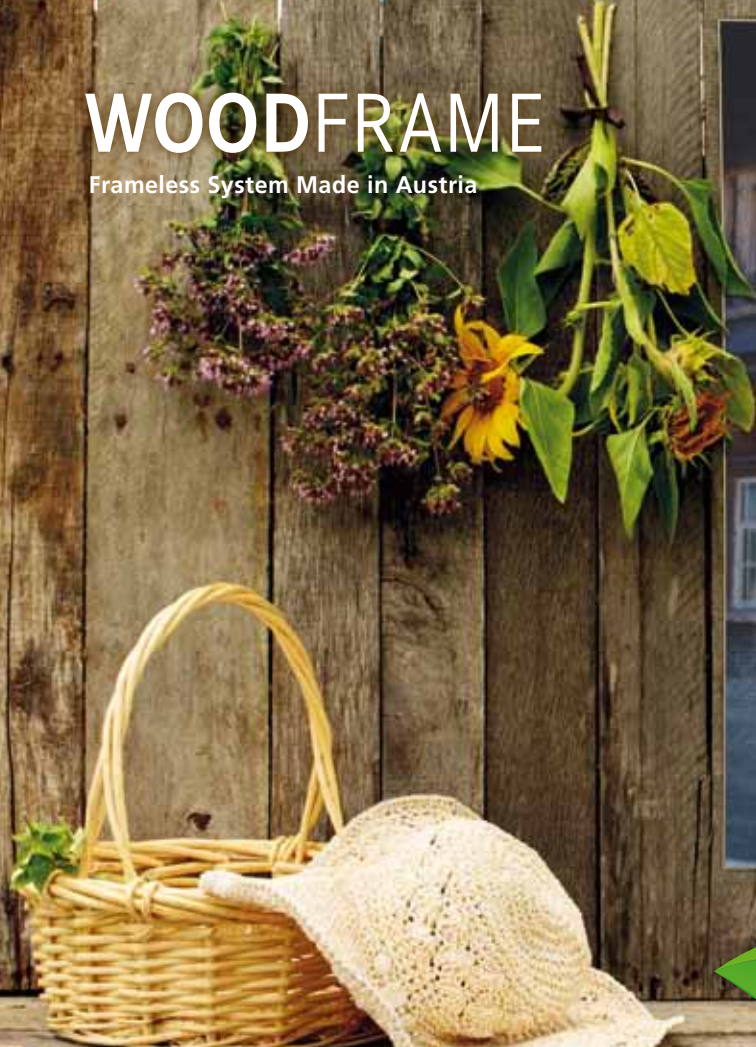


# WOODFRAME

Frameless System Made in Austria



## 100% recyclebar

**Die ökologische Alternative:**  
Mit optionalem Keder aus Lederfasern ist das gesamte System zu 100% aus biologischem Material. So präsentieren Sie elegant und spannungsfrei Ihr Motiv und schonen sogar die Umwelt.

## Die umweltgerechte Art der Präsentation

Das neue Frameless-System für Wandbilder in rahmenloser Optik besteht aus einem Rahmensystem (4 mögliche Holzarten) und einem Keder aus strapazierfähigen Lederfasern – komplett aus ökologischen Materialien. Der gewohnte leicht austauschbare und beliebig nach Ihren Wünschen gestaltbare Stoffdruck runden das Gesamtpaket ab.

**Gehen Sie den biologischen Weg:** Geben Sie Ihrer Präsentation oder Dekoration ein einzigartig warmes Flair! Vom klassischen Landhaus- bis zum modernen Stil – mit dem **WOODFRAME 30** können Sie ein **rustikal-traditionelles** oder **modern-elegantes Ambiente** perfekt unterstreichen.

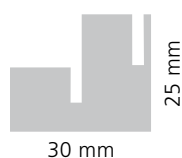
### KONFEKTIONSMÖGLICHKEITEN:

– **KEDER:**

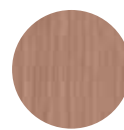
entweder Gummi oder Leder

– **RAHMENMATERIAL:**

Buche, Esche, Eiche, Wenge



Buche



Esche



Eiche



Wenge

### FRAMELESS ► WOODFRAME 30 ► FUNKTION



Die einfache und schnelle Wandmontage und das schnell auswechselbare Sujet sind aus der gleichen Familie wie die Aluminium-Frameless-Rahmen. Sie können also jederzeit Ihr bestehendes Sujet auf den **WOODFRAME 30** anwenden!



► **AUCH RÜCKSEITIG ALS HOLZ-RAHMEN KONFEKTIONIERBAR!**

Preise auf Anfrage